

나스미디어

2024년 2분기 실적발표 자료

데이터 인텔리전스 No.1
디지털 마케팅 플랫폼 컴퍼니

2024. 2Q
Investor Relations

Disclaimer

본 자료의 재무정보는 한국채택국제회계기준(K-IFRS)에 따라 작성된 연결기준 영업실적입니다.

본 자료의 '2024년 2분기 실적'은 본사 및 자회사 등에 대한 외부감사인의 회계검토가 완료되지 않은 상태에서 투자자의 편의를 위해 작성된 자료이며 내용 중 일부는 회계검토 과정에서 변경될 수 있습니다.

(주)나스미디어는 본 자료에 서술된 재무 및 영업실적의 정확성과 완벽성에 대해 암묵적으로든 또는 명시적으로든 보장하지 않으며 자료 작성일 현재의 사실에 기반하여 기술한 내용에 대해 향후 변경사항 발생 시 본 자료에 대한 수정 및 고지에 대한 책임을 지지 않습니다.

01.

2024년 2분기 경영실적

실적 요약

2024년 2분기 연결매출 359억원(YoY 1.4%), 영업이익 66억원(YoY 41.0%) 기록

(단위: 백만원, %)

구분	2Q23	3Q23	4Q23	1Q24	2Q24	QoQ	YoY
영업수익	35,405	39,783	39,476	32,075	35,916	12.0%	1.4%
디지털광고	22,760	26,097	26,539	21,053	25,100	19.2%	10.3%
플랫폼	12,645	13,686	12,937	11,022	10,816	-1.9%	-14.5%
영업비용	30,713	32,549	33,325	29,872	29,300	-1.9%	-4.6%
영업이익	4,692	7,234	6,151	2,203	6,615	200.3%	41.0%
영업외손익	1,465	1,407	-2,760	1,860	1,947	4.7%	32.9%
법인세차감전순이익	6,157	8,640	3,391	4,062	8,562	110.8%	39.1%
법인세비용	1,368	1,985	-10	784	1,659	111.6%	21.2%
당기순이익	4,789	6,656	3,401	3,279	6,904	110.6%	44.1%
EBITDA	5,802	8,342	7,272	3,346	7,755	131.8%	33.7%

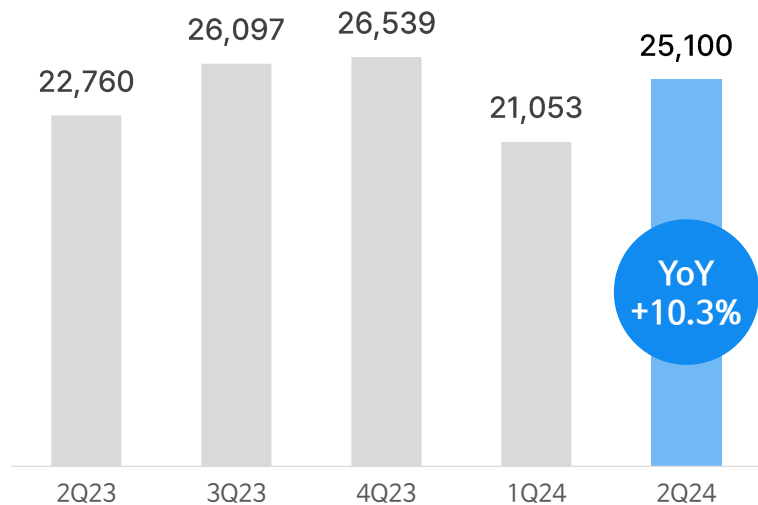
BM별 매출

OTT 및 쇼핑몰 업종 취급고 확대로 디지털 광고 부문 전년동기 대비 10.3% 성장한 251.0억원 기록

주요 광고주의 광고비 집행 감소로 플랫폼 사업부문은 전년동기 대비 -14.5% 하락한 108.2억원 기록

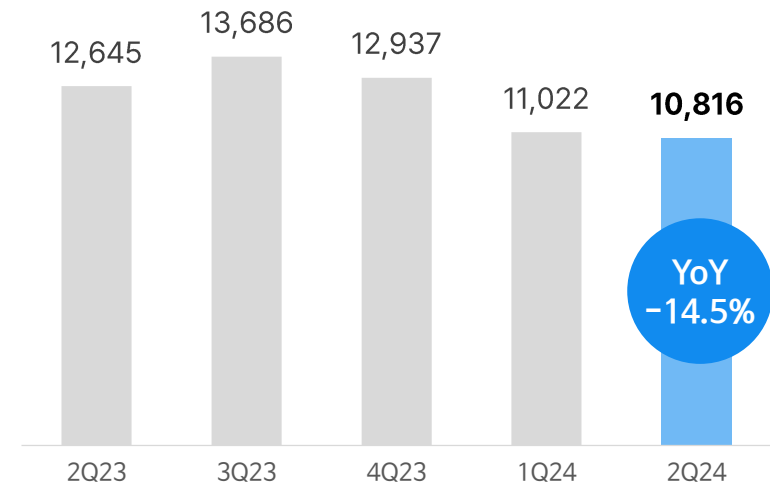
(단위 : 백만원)

디지털 광고 Biz



- OTT 매체 성장 및 신규 광고주 유입 등으로 온라인 DA/SA 매출 증가
- 디지털 옥외광고 시장 외연 확장에 따른 전년동기대비 유의미한 성장

플랫폼 Biz



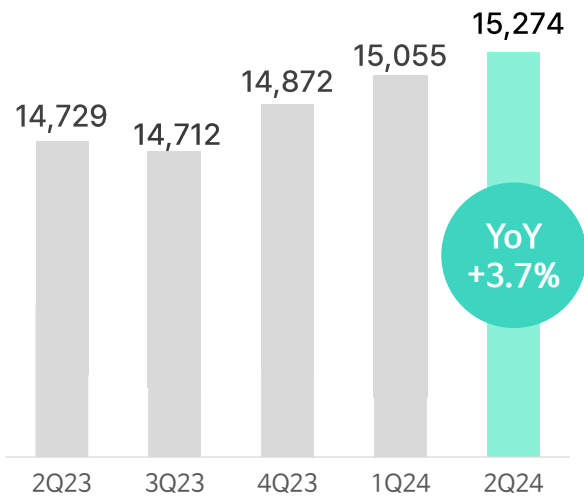
- 주요 광고주의 보수적 광고비 지출 감소로 모바일 플랫폼 매출 하락
- 커머스 시장 경쟁 심화 등 K-Deal 매출 감소 (8월 1일부터 K-Deal 운영대행 종료)

영업비용

총 영업비용은 293.0억원으로 전년동기 대비 -4.6% 감소

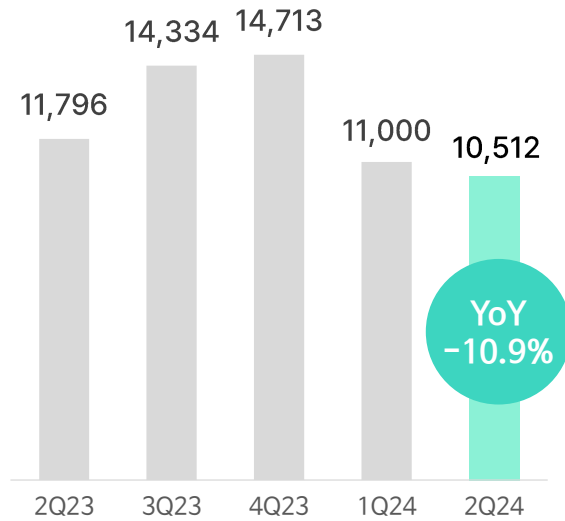
(단위 : 백만원)

인건비성 비용



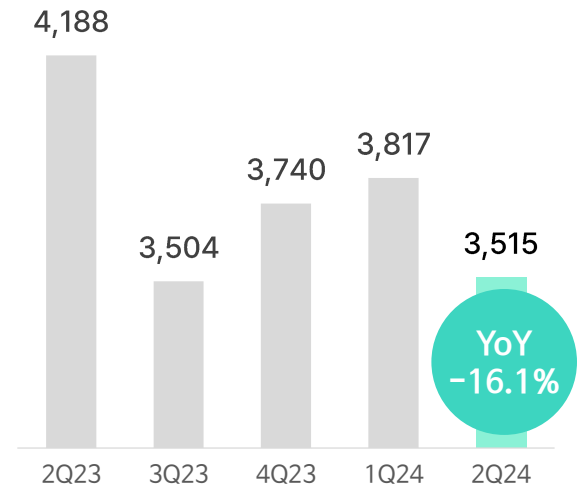
· 임금인상 영향으로 인건비 전년동기 대비 증가

사업성비용



· 모바일 플랫폼 매체비 효율화, K-deal 직매입 매출 감소에 따른 판매원가 감소 영향

운영비용



· 카드수수료, 회계/세무 자문용역비 등 지급수수료 감소에 따른 운영비용 전년동기대비 하락

02.

2024년 주요 경영방향

Business Portfolio – 디지털 Biz

온라인 Display/Search AD

국내 최대 온·모바일 미디어 바이잉 파워 보유

- 700 개 이상의 온·모바일 매체 판매 대행
- 국내 1위 검색 대행사 (플레이디)

NETFLIX

광고 특점 판매 대행사

NAVER

보장형·성과형DA 공식 파트너사

kakao

카카오 공식 파트너사

Meta

메타 코리아 매니지드 파트너사

Google

2023 구글 프리미어 파트너

SMR

SMR 공식 파트너사

디지털 방송광고

IPTV 3사 전 상품 공식 판매사

- VOD & 실시간 광고 공식 판매 대행

GENIE TV

Btv

U+tv

VOD 광고

VOD 광고

VOD 광고

Live AD+

SmartBig
AD

ART

- SBS 및 케이블 TV 광고 판매
- KOBACO 광고대행으로 지상파 광고 판매 (MBC, KBS, 라디오 등)

디지털 옥외광고

폭넓은 옥외광고 스크린 커버리지 보유

- 2만개 이상의 옥외 광고 스크린 판매 대행



N.square



지하철 6호선, 신분당선



수원 kt 위즈파크



가로변 버스쉘터



타운보드



전광판

Business Portfolio – 플랫폼 Biz

모바일 플랫폼

자체 개발한 빅데이터 및 AI 기술을 적용하여 최단 기간, 최적의 예산으로 효율적인 광고 집행

오디언스 분석
빅데이터 플랫폼

nasmedia **DMP**

정교한 오디언스 타겟팅 기반의
Programmatic DSP

adpacker
adpacker video

AI 기술 기반의 Global AD Exchange
구글 퍼블리셔 파트너(MCM)기반의 Global SSP
(2024년 9월 론칭 예정)

admixer

통합 퍼포먼스 플랫폼
(Nasmedia Ad Platform)

NAP

노출·클릭 기반
논리워드 서비스
(구, 엔스위치)

성과 중심형
리워드 서비스
(구, 엔스테이션)

구매보장형
통합 CPS 서비스
(구, 엔브릿지)

TV 플랫폼

Addressable TV, T:ON 광고 플랫폼 운영

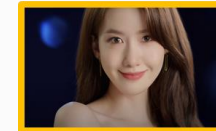
- 1 Addressable TV : IPTV와 제휴된 지상파·케이블 채널 프로그램에 노출되는 맞춤형 타겟팅 방송광고 (셋탑별 제어)

골프 고관여자 STB



프로그램 A

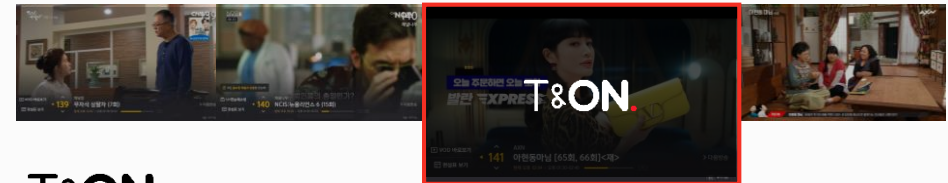
뷰티 고관여자 STB



프로그램 A

- 2 T:ON : 채널 시청 전 노출되는 프리롤 광고, 6초 소재 광고

CH.139 → CH.140 → CH.141 →

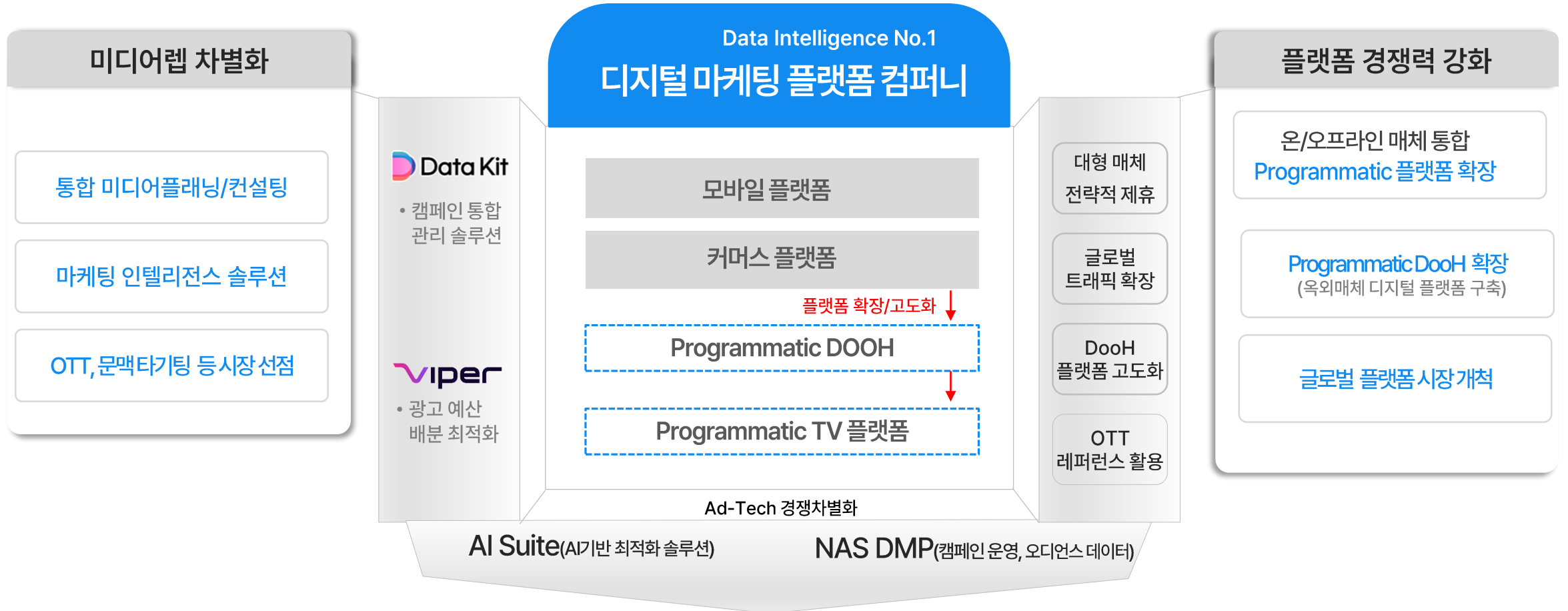


T&ON.
T:ON 제휴 채널 30여개
전국 550만 가구 커버 가능

시청자가 원하는 채널에 진입한 직후
T:ON 광고 노출

중장기 전략방향

AI/AD Tech 고도화 기반 디지털 마케팅 플랫폼 컴퍼니 Transformation



디지털 광고 Biz 전략방향

OTT 광고시장 리딩

01 넷플릭스 취급고 확대 및 선도적 시장 지위 확보

- 국내 광고요금제 Unique User 지속 우상향, 인벤토리 동반 상승 중
- Non-Skip 광고, 프리미엄 콘텐츠 노출로 Brand Safety 보장



02 타 동영상 매체와 결합 판매로 높은 커버리지 확보

- Genie TV + 넷플릭스 패키지: IPTV로 넷플릭스 보는 시청자까지 커버
- 그 외 타OTT 및 동영상 매체 결합 패키지 기획 검토

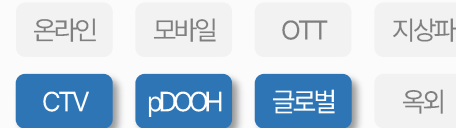
상품경쟁력/컨설팅 역량 강화

03 매체 운영 역량 및 솔루션 역량 강화를 통해 차별화된 서비스 제공



컨설팅 확대

전 영역 매체 커버리지 강점 활용



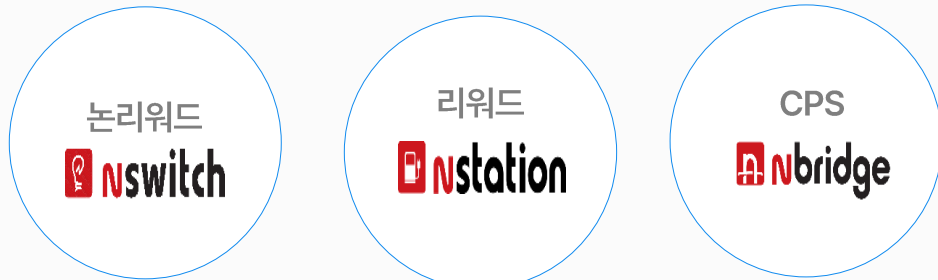
신규/글로벌 매체

플랫폼 Biz 전략방향

NAP(Nasmedia AD Platform) 론칭

01 모든 모바일 광고 상품을 하나의 플랫폼으로 제공하는 통합 플랫폼

- 유저 유입부터 진성유저 확보까지 One-step 플랫폼, 직관적/편리성
- 노출/클릭 기반형 논리워드 + 성과중심형 리워드 + 구매보장형 CPS



NasAdPlatform

외부 사업자 제휴 및 내부세일즈 역량 활용 매출 강화

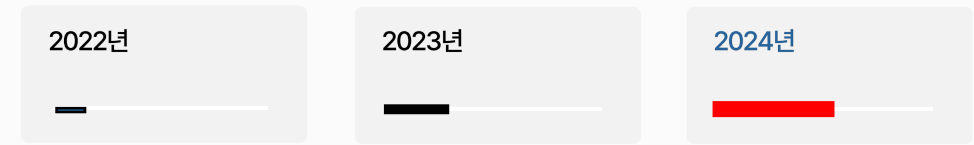
02 모바일 광고 플랫폼의 획기적 성장을 위해 외부사업자 제휴



- 매체 확보를 통한 차별성 강화
- 트래픽 확보를 통한 경쟁력 강화

03 내부 세일즈 역량 활용을 통해 매출 강화 및 수익성 개선

[모바일 플랫폼 내부 매체 집행 현황]

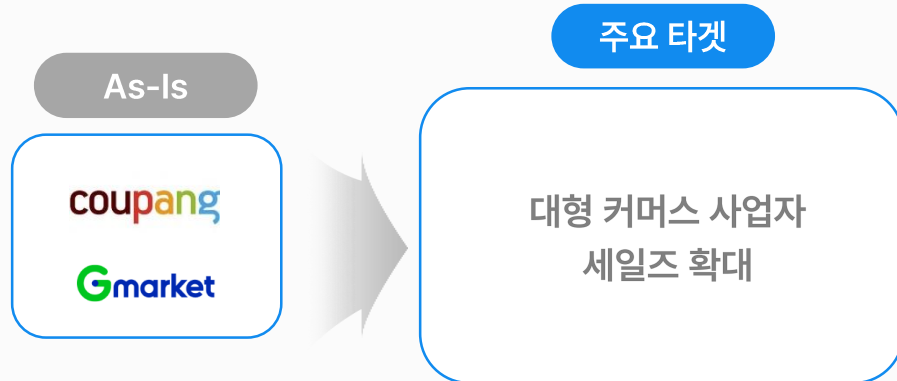


플랫폼 Biz 전략방향

대형 커머스 사업자 대상 CPS 플랫폼 확대

04 쿠팡, 지마켓 레퍼런스 기반으로 구매보장형 CPS 플랫폼 강화

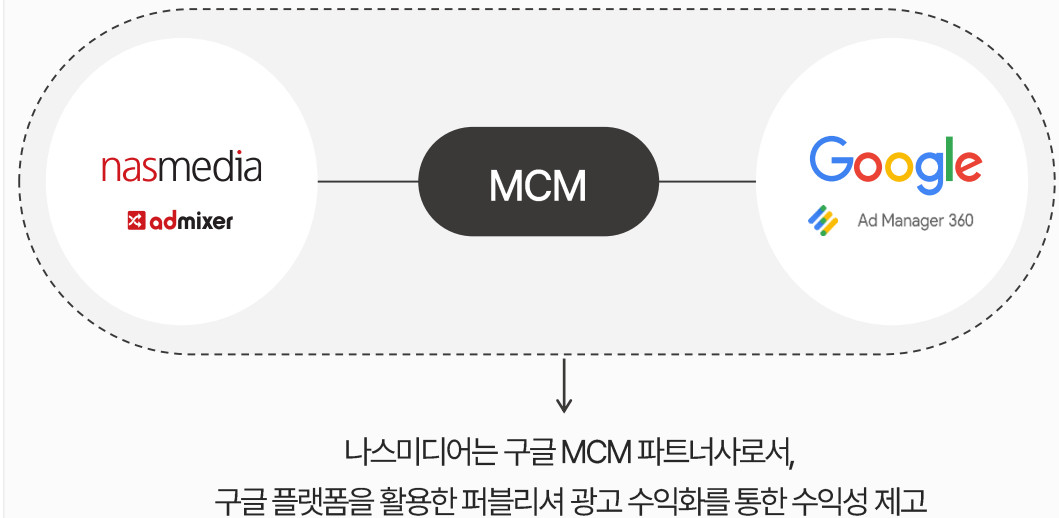
- '24년 상반기 지마켓 파트너스 플랫폼 공급으로 NAP CPS 성공 레퍼런스 추가 확보
- 광고주 확대로 디멘드 확장 → SSP 사업 연계로 직매체 CPS 인벤토리 확대 가능



Supply Side Platform (AdMixer SSP) 론칭

05 직매체 확보를 통한 광고 지면 판매 및 매체구입비용 효율화

- 구글의 방대한 광고 물량을 토대로 직매체 확보 및 모바일 플랫폼 비용 효율화
- AdMixer Platform을 구글 ADX에 직접 연결하여 수익화 모델 구현



03.

Appendix

2024년 2분기 연결 기준 실적

연결손익계산서(K-IFRS)

(단위 : 백만원)

구분	2Q23	3Q23	4Q23	1Q24	2Q24
취급고	335,968	342,421	375,285	290,012	357,640
영업수익	35,405	39,783	39,476	32,075	35,916
디지털광고	22,760	26,097	26,539	21,053	25,100
플랫폼	12,645	13,686	12,937	11,022	10,816
영업비용	30,713	32,549	33,325	29,872	29,300
영업이익	4,692	7,234	6,151	2,203	6,615
EBITDA	5,802	8,342	7,272	3,346	7,755
영업외손익	1,465	1,407	-2,760	1,860	1,947
법인세차감전순이익	6,157	8,640	3,391	4,062	8,562
법인세비용	1,368	1,985	-10	784	1,659
당기순이익	4,789	6,656	3,401	3,279	6,904

연결재무상태표(K-IFRS)

(단위 : 백만원)

구분	2Q23	3Q23	4Q23	1Q24	2Q24
자산	476,831	482,673	513,311	468,016	500,893
유동자산	398,777	376,328	411,775	367,587	428,772
비유동자산	78,054	106,345	101,537	100,429	72,121
부채	234,458	233,635	262,336	221,659	247,483
유동부채	219,638	218,339	251,207	210,537	236,470
비유동부채	14,820	15,296	11,129	11,122	11,013
자본	242,373	249,037	250,975	246,358	253,410
지배회사지분	204,931	211,143	212,926	208,031	214,618
자본금	5,964	5,964	5,964	5,964	5,964
자본잉여금	43,300	43,300	43,300	43,300	43,300
자본조정	-13	-13	-13	-13	-13
기타포괄손익누계액	14	17	-878	-888	-878
이익잉여금	155,666	161,875	164,554	159,668	166,245
비지배회사지분	37,442	37,895	38,049	38,327	38,793

2024년 2분기 별도 기준 실적

별도손익계산서(K-IFRS)

(단위 : 백만원)

구분	2Q23	3Q23	4Q23	1Q24	2Q24
취급고	198,314	211,780	243,841	162,231	225,060
영업수익	26,654	29,469	30,158	22,733	25,975
디지털광고	14,527	16,376	17,788	12,471	15,894
플랫폼	12,127	13,093	12,370	10,262	10,081
영업비용	21,882	22,933	24,611	20,800	20,086
영업이익	4,772	6,535	5,546	1,933	5,889
EBITDA	5,298	7,078	6,107	2,526	6,494
영업외손익	1,103	1,069	-1,415	1,509	1,520
법인세차감전순이익	5,875	7,605	4,131	3,442	7,409
법인세비용	1,352	1,750	63	649	1,397
당기순이익	4,523	5,855	4,069	2,793	6,012

별도재무상태표(K-IFRS)

(단위 : 백만원)

구분	2Q23	3Q23	4Q23	1Q24	2Q24
자산	352,604	368,236	400,530	358,399	388,643
유동자산	277,797	264,878	298,792	257,027	314,858
비유동자산	74,807	103,358	101,738	101,372	73,786
부채	169,885	179,668	208,752	171,719	195,819
유동부채	161,674	171,287	202,113	164,884	188,986
비유동부채	8,211	8,381	6,639	6,835	6,833
자본	182,719	188,568	191,778	186,680	192,825
자본금	5,964	5,964	5,964	5,964	5,964
자본잉여금	43,300	43,300	43,300	43,300	43,300
자본조정	-8,276	-8,276	-8,276	-8,276	-8,276
기타포괄손익누계액	-50	-50	-955	-955	-955
이익잉여금	141,781	147,630	151,745	146,647	152,792

감사합니다

nasmedia

Copyright © NASMEDIA Co., LTD. All Rights Reserved.