

MEDIA & MARKET ISSUE Vol.354

주요 미디어 & 마켓 이슈

Media & Market issue
2024.06

Published by
Trend Design team

nasmedia

INDEX

주요 미디어 & 마켓 트렌드

MEDIA ISSUE

- 구글, 검색 엔진에 '제미나이' 전면 적용...생성형 AI 생태계 확장 본격화
- 네이버, 치지직 정식 출시...네이버 주요 서비스와 연동 강화
- 인스타그램, 광고주와 크리에이터 연결하는 마켓플레이스 국내 도입

MARKET ISSUE

- 오픈AI 'GPT-4o' · 구글 'Project Astra' 공개...대화형 AI 에이전트 서비스 경쟁
- 근거리장보기 수요 증가, 쿨리 '컬리나우' 서비스로 쿠팡커머스 시장 진출

01

MEDIA ISSUE

nasmedia

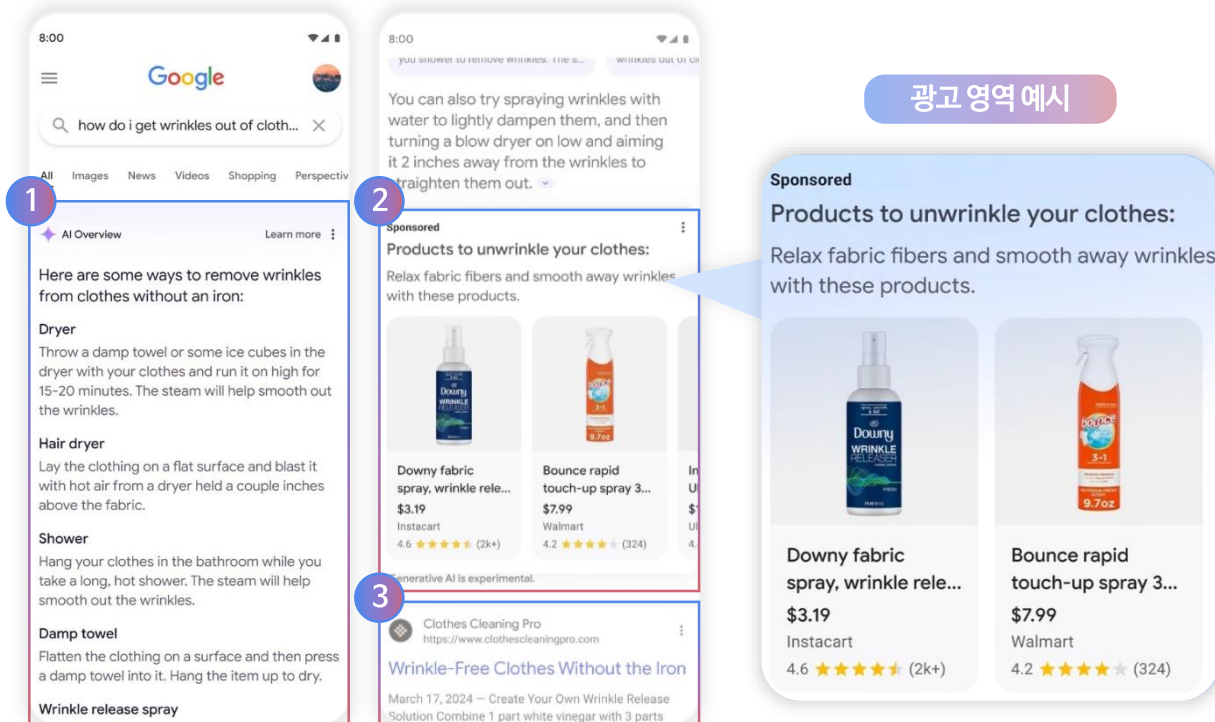
구글, 검색 엔진에 '제미나이' 전면 적용...생성형 AI 생태계 확장 본격화



- 구글은 생성형 AI '제미나이(Gemini)'를 적용한 검색 엔진 'AI 개요(AI Overview)' 정식 출시, 5월 14일 미국 출시를 시작으로 연내 각국별로 순차 적용할 예정 (한국 출시일 미정)
- 제미나이의 멀티모달* 이해 능력과 긴 맥락 처리 능력을 검색에 활용해 대화형 질문, 검색 결과 요약, 연관 검색어 제안 등 광범위한 기능 수행 가능

* 멀티모달 (multimodal) 모델: 텍스트, 이미지, 오디오, 비디오 등 여러 유형의 데이터를 처리하고 이해할 수 있는 인공지능 모델

| 'AI 개요' 주요 특징 |



광고 영역 예시

- 1 **AI 개요 (AI Overview)**
기존 구글의 검색 엔진에 제미나이 1.5 프로를 탑재한 새로운 검색 엔진 사진·동영상으로도 검색 가능하며 검색 결과에 AI 개요가 최상단에 노출 복잡한 질문에도 제미나이가 최적의 답변 요약해 제시, 관련 링크 제공
- 2 **검색·쇼핑 광고 영역 (테스트 진행 중)**
검색어와 관련 있는 항목을 '스폰서'로 표시된 섹션에 노출
- 3 **검색 결과 영역**
검색 결과를 기존 방식으로 노출

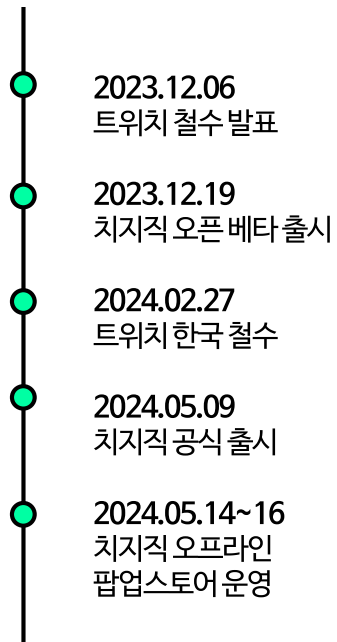
→ 생성형 AI 검색으로 이용자의 검색 이용 및 체류시간 증가 기대

* Source : 구글, 관련 기사

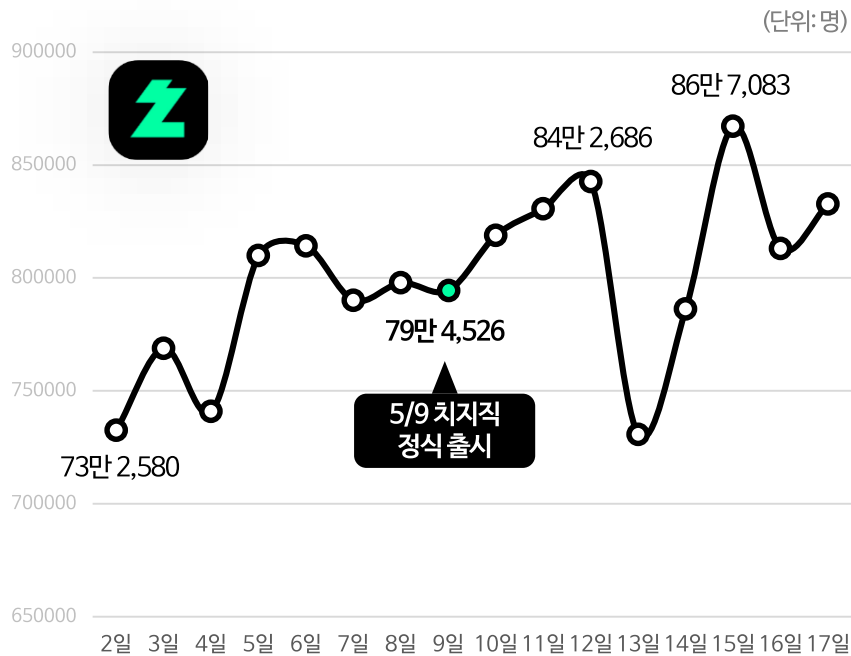
네이버, 치지직 정식 출시...네이버 주요 서비스와 연동 강화

- 네이버는 오픈 베타 출시 5개월 만인 2024년 5월, 게임 특화 스트리밍 플랫폼 ‘치지직’을 정식 출시했으며 출시 당일 총 79만 4,526명의 이용자 기록
- 치지직은 정식 출시와 동시에 치지직 내에서 네이버 샷폼 ‘클립’을 생성할 수 있는 기능을 추가했으며 연내 카페 · 네이버시 등 자사 주요 서비스와 연계를 강화할 예정

| 치지직 출시 관련 주요 타임라인 |



| 치지직 5월 일간 활성 사용자 수 추이 |



| 네이버 주요 서비스와 연계한 신규 기능 업데이트 |

- 치지직 클립**
시청자는 클립 제작 허용된 LIVE에 한해 스트리머 콘텐츠로 클립 생성, 직접 만든 클립으로 영상 후원 · 공유 가능
- 카페 연동 고도화**
스트리머 팬카페에 치지직 라이브 진행 여부 확인 기능 추가 및 VOD 노출 예정
- 스트리머 보이스 후원 기능 (3분기 예정)**
네이버의시 보이스 기술 적용

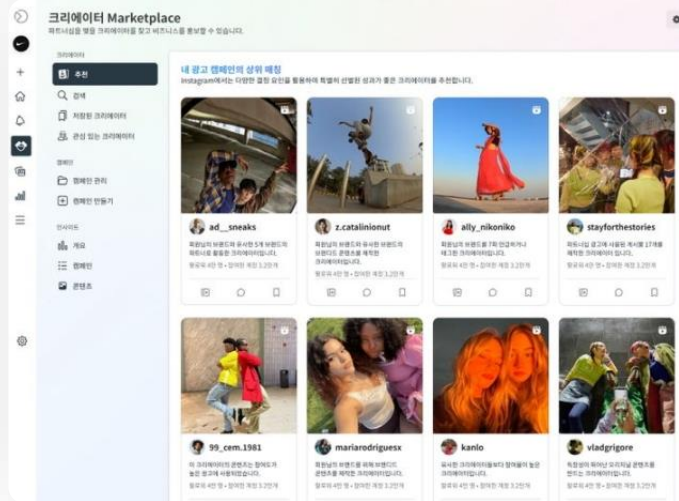
* Source : 모바일인덱스, 관련 기사

인스타그램, 광고주와 크리에이터 연결하는 마켓플레이스 국내 도입



- 인스타그램은 크리에이터와 광고주를 연결하는 ‘크리에이터 마켓플레이스’를 한국에 도입, 현재 일부 기업과 크리에이터에 한해 운영하고 있으나 참여 대상을 점진적으로 확대할 계획
- 광고주는 자사 브랜드에 적합한 크리에이터를 직접 찾거나 추천 받을 수 있으며 협업을 통해 크리에이터 콘텐츠를 활용한 파트너십 광고 집행이 가능

| 크리에이터 마켓플레이스 주요 특징 |



크리에이터 마켓플레이스

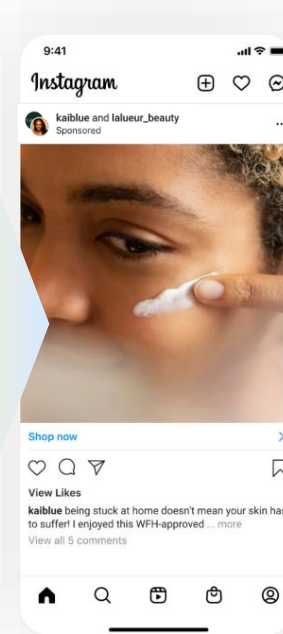
마케팅 협업을 원하는 광고주와 크리에이터를 연결하는 플랫폼
2022년 미국에서 시범 도입, 현재 한국 포함 19개 국가에서 운영 중

광고주

- 인스타그램 머신러닝 기반으로 광고 캠페인에 적합한 크리에이터를 광고주에게 추천
- 자사 브랜드에 관심있는 크리에이터를 확인하거나 조건에 맞는 대상자 직접 검색 가능

크리에이터

- 마켓플레이스를 통해 협업 희망하는 브랜드 표시
- 자신의 강점 드러내는 콘텐츠 포트폴리오 제작 가능



협업시

인스타그램 파트너십 광고
광고주와 크리에이터 계정 모두에 콘텐츠 업로드되어 더 많은 잠재고객에 도달 가능

크리에이터의 기존 콘텐츠를 파트너십 광고 소재로 활용
또는 새로운 광고 캠페인 제작

* Source : 관련 기사

02

MARKET ISSUE

nasmedia

오픈 AI 'GPT-4o' · 구글 'Project Astra' 공개...대화형 AI 에이전트 서비스 경쟁

- 생성형 AI 서비스는 멀티모달을 기반으로 단순 챗봇을 넘어서 사람처럼 듣고, 보고, 말할 수 있는 AI 에이전트* 서비스로 진화하고 있음
- 오픈 AI가 GPT-4o, 구글이 Project Astra를 공개하며 AI 에이전트의 비전을 제시하였으며, 애플의 시리 및 아마존 알렉사 등도 생성형 AI와 결합한 대화형 AI 비서 서비스로 진화 예상

* AI 에이전트: 사람을 대신해 업무를 수행하는 소프트웨어

| 대화형 AI 에이전트 서비스 |



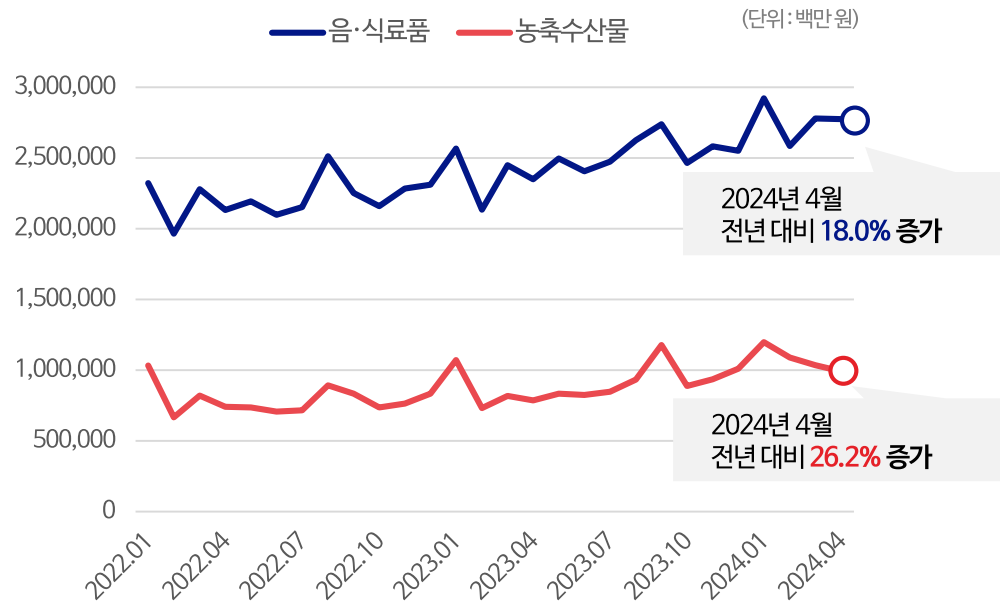
 오픈 AI 'GPT-4o'	서비스명	 구글 'Project Astra'
Open AI의 최신 언어 모델로 멀티모달 AI 어시스턴트 'o'는 모든 것을 의미하는 옴니(Omni)의 약자	개요	구글의 최신 AI 모델인 제미니를 기반으로 개발한 멀티모달 AI 어시스턴트 아스트라(Astra)는 '보고 말하는 고급 반응형 에이전트'의 약자
Spring Update(2024.5.13)	공개	구글 연례 개발자 회의(I/O, 2024.05.14)
텍스트, 이미지, 음성, 동영상 정보 이해 실시간 대화 및 추론 기능	데이터 유형	텍스트, 이미지, 음성, 동영상 정보 이해 실시간 대화 및 추론 기능
실시간 대화가 가능한 빠른 반응 속도 시각기반의 데이터 분석, 데이터 및 차트 해석 사용자 말투와 표정 분석하여 맥락 파악 50개 언어 실시간 통역	주요 강점	뛰어난 시각 인식 능력과 기억 능력으로 정확한 정보 제공 구글 데이터와 서비스, 앱 등과 결합하여 스케줄 조정, 예약, 검색 등 편의 제공
5월부터 순차적 적용	출시일	하반기 출시 예정

* Source : 관련 기사

근거리장보기 수요 증가, 컬리 '컬리나우' 서비스로 퀵커머스 시장 진출

- 외식물가 상승으로 내식 수요 증가, 주문 및 배송의 편리성 등의 요인으로 엔데믹 이후에도 음식·식료품의 온라인 구매 증가, 신속 배송에 대한 만족도 증가로 퀵커머스 시장 성장
- B마트는 서비스 품목과 지역 확대, 기업형 슈퍼마켓은 오프라인 매장과 온라인 채널 연결 강화로 시장 점유율을 확대하는 가운데 컬리는 차별화된 상품군으로 퀵커머스 시장 진출 예고

| 음식·식료품 온라인 쇼핑 성장률 |



| 퀵커머스 진출 현황 |



퀵커머스

고객이 상품을 주문하면 평균 30분~1시간 내외로 배송해 주는 즉시배송 서비스

Kurly '컬리나우'

2024년 6월, DMC점으로 시범 서비스 운영
냉장 냉동을 포함한 간편식 위주
서울 마포구, 서대문구, 은평구 등 지역 조율 중

배민3마트

2019년 서비스 시작
2023년 매출 전년 대비 34% 증가
배민 전체 매출의 20% 수준 점유

Homeplus express '즉시배송'

2021년 서비스 시작
최근 2년간 연평균 성장률 80% 상회
전국 점포의 80%가 즉시배송 운영

GS THE FRESH '배송'

2022년 서비스 출시
2023년 매출 전년 대비 49.2% 증가
5월 배달 건수 전년 대비 51.9% 증가

* Source : 통계청, 관련 기사

이달의 단신 소식

구분	이슈
디지털 미디어	<ul style="list-style-type: none"> 네이버 생성형 AI 검색 '큐:' 모바일 버전, 3분기 출시 예고 : 생성형 AI 기술을 자사 검색 서비스에 다양한 방식으로 적용하며 실험 중, 지난해 9월 네이버가 '큐:' PC 버전을 시범 출시한 후 약 1년 만에 서비스 외연 확장 예정 구글, 6월 29일~30일 유튜브 팬페스트 코리아 개최 : 2018년 이후 약 6년 만에 오프라인 행사로 진행, 총 1만여 명의 크리에이터와 팬들이 함께하는 역대 최대 규모로 크리에이터들의 다양한 라이브 행사와 팬들과 교감하는 이벤트 진행 예정 숏폼 대명사 틱톡, 1시간 분량 영상 업로드 기능 테스트 : 현재 일부 지역의 제한된 사용자 대상으로 테스트 중으로 정식 출시 계획은 미정, 많은 업체들이 숏폼에 뛰어들면서 틱톡은 반대로 긴 형식의 콘텐츠와 라이브 스트리밍에 더 집중 인스타그램, 메모 신규 기능 3종 공개 : 인스타그램은 메모 기능에 '콜라보 게시물', '좋아요'와 언급하기 등 사용자 간 연결을 강화하는 기능 3종을 업데이트 했으며 현재 일부 이용자에 한해 사용 가능, 추후 대상 순차 확대 예정
OTT	<ul style="list-style-type: none"> 콘텐츠 해외 판매 힘주는 OTT... 사업 영토도 넓힌다 : CJ OTT 티빙은 파라마운트+ 통해 티빙 오리지널 드라마 글로벌 공개, 웨이브는 K-OTT 플랫폼 코코와를 통해 북미 이어 유럽·오세아니아 지역으로 서비스 진출 높아진 구독료에 OTT 광고 요금제 선택 증가 : 한국언론진흥재단에서 실시한 넷플릭스 광고형 요금제 이용 의향 설문 결과 응답자의 72.2%가 긍정적으로 평가, 이용자 평균 2.7개의 OTT 구독 TV 통해 OTT 시청 행태 증가... IPTV, 미디어 포털로 역할 확장 : 지니TV 통해 OTT를 구독한 고객 수 매년 140% 증가, TV를 통해 OTT를 보는 이용자는 매년 약 30% 증가하는 추세
가전	<ul style="list-style-type: none"> LG전자 '가전 구독' 1분기 최대 매출... LG전자의 핵심 포트폴리오로 자리매김 : 1분기 구독 사업 매출은 3,456억 원으로 전년 동기 대비 72% 증가, 대형 가전 구매에 비해 비용 부담이 적고 구독 기간 무상 AS 등 제품 관리 서비스를 제공한다는 장점에 고객 수요 폭발 삼성전자, AI 탑재 세탁건조기, 로봇청소기 등 판매 호조... AI 가전 시장 주도 : 지난 2월 출시한 세탁건조기 '비스포크 AI 콤보'는 지난 4월 누적 판매 1만대를 돌파, 4월 출시한 로봇청소기 모델인 '비스포크 AI 스팀' 또한 출시 한 달 만에 1만대가 팔리며 인기몰이

나스리포트를 통해 배포된 다양한 보고서는
나스미디어 홈페이지에서도 확인하실 수 있습니다.

[홈페이지에서 확인하기](#)

나스미디어 보고서 활용 안내

이 보고서는 나스미디어에서 작성해 무료로 배포하는 보고서입니다.
단, 해당 보고서를 인용 또는 활용 시에는 아래 사항을 꼭 유의해주시기 바랍니다.

보고서 인용 및 활용 시 주의 사항

1. 본 보고서를 인용 및 활용 시에는 사전 동의를 득해야 합니다.
2. 본 보고서의 텍스트 내용을 임의로 가공해서 기사글이나 본문에 재인용하는 것을 금지합니다.
3. 본 보고서 전문을 웹에 게시하거나 상업적으로 활용할 수 없습니다.

출처 표기 시 유의 사항

1. 본 보고서를 PDF 파일 혹은 이미지 스크린샷 형태로 인용할 경우 아래와 같은 표기법을 지켜주시기 바랍니다.
출처: (한글) 나스미디어, (영문) nasmedia
2. 본 보고서에서 활용한 외부기관자료의 데이터를(정량적 수치) 인용할 경우
보고서 내에 표기되어 있는 원본 자료 출처를 명시해주시기 바랍니다.
예시: 나스미디어 보고서에서 확인한 '통계청' 데이터 재인용의 경우, 출처는 '통계청'로 기재 (나스미디어 X)