

# MEDIA ONE SHEET

Vol.326

패션 쇼핑 앱의 AI 엔진 기반 초개인화 광고 '에이블리'

Media one sheet  
2022.02

Published by  
Media Consulting 1 Team

nasmedia

# ABLY 에이블리

- 빠르게 성장중인 쇼핑 플랫폼으로 개인화된 추천 알고리즘을 통해 잠재 고객 및 신규 고객 발굴 가능
- 매체의 차별화된 AI 엔진을 활용한 고객 취향 분석 후 상품을 노출하는 개인화 광고 집행 가능

[\[소개서 다운로드\]](#)

## \*매체 현황

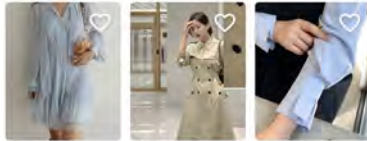
- 매체력 · 누적 다운로드 2,800만, 월 방문자수 670만('21년 12월 기준)
- 주이용자 · 1050 남녀
- 판매 방식 · oCPM (optimized CPM)
- 타겟팅 · 인구통계, AI 자동 최적화

\*매체 내부 데이터 기준

## 주요 상품 현황

## 광고 상품

### 회원님을 위한 추천상품



43,000

비비크

[당일출고]라라라 쉬폰...

156,000

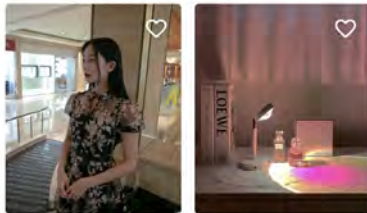
악녀탈기

미윌런 드레스 코트

32,400

베니도

[자체제작] 하니 카라...



57,000

팜므유즈

ROYAL BIJOU FLORAL MESH...

38% 9,900

헤이루미

헤이루미 16세 리모컨 화이트 만...

노출 지면

메인 페이지 '추천상품' 영역

노출 방식

상황과 목적에 맞는 광고 유형 선택 가능

- 1) AI 자동 최적화: 고객별 취향 분석 및 상품 인기도 등을 에이블리 AI 엔진이 고려해 추출
- 2) 인구통계학적 타겟팅: 인구 통계학적 타겟팅을 통해 광고주가 노출 대상 기준을 직접 설정하여 노출

과금 방식

oCPM (노출 위치 및 효율에 따른 변동 과금)

광고주

에이블리 입점 전체 셀러

나스리포트를 통해 배포된 다양한 보고서는  
나스미디어 홈페이지에서도 확인하실 수 있습니다.

[홈페이지에서 확인하기](#)

# 나스미디어 보고서 활용 안내

이 보고서는 나스미디어에서 작성해 무료로 배포하는 보고서입니다.  
단, 해당 보고서를 인용 또는 활용 시에는 아래 사항을 꼭 유의해주시기 바랍니다.

## 보고서 인용 및 활용 시 주의 사항

1. 본 보고서를 인용 및 활용 시에는 사전 동의를 득해야 합니다.
2. 본 보고서의 텍스트 내용을 임의로 가공해서 기사글이나 본문에 재인용하는 것을 금지합니다.
3. 본 보고서 전문을 웹에 게시하거나 상업적으로 활용할 수 없습니다.

## 출처 표기 시 유의 사항

1. 본 보고서를 PDF 파일 혹은 이미지 스크린샷 형태로 인용할 경우 아래와 같은 표기법을 지켜주시기 바랍니다.  
출처: (한글) 나스미디어, (영문) nasmedia
2. 본 보고서에서 활용한 외부기관자료의 데이터를(정량적 수치) 인용할 경우  
보고서 내에 표기되어 있는 원본 자료 출처를 명시해주시기 바랍니다.  
예시: 나스미디어 보고서에서 확인한 '통계청' 데이터 재인용의 경우, 출처는 '통계청'로 기재 (나스미디어 X)