

Target · Place · Occasion 3박자 맞춤 OOH 통합 패키지

# TPO Package

10. Fashion 





# TPO Package : Fashion

## 패션 업종 주요 타겟에 효과적으로 노출 가능한 패션 패키지!

다가오는 FW 시즌, 오프라인 쇼핑객과 패션 고관여자들의 시선을 사로잡을 다양한 OOH를 패키징한 상품으로 생동감 있는 표현이 가능한 고화질 대형 스크린과 임팩트 있는 게릴라 포스터 매체로 구성하였습니다.

### 패키지구성

패션 피플(최신 유행에 민감하게 반응하는 사람)을 타겟으로 집중 노출

N.square	6호선 이태원역 포스터	무신사 스튜디오 한남점 전광판	DDP 맥스타일 전광판
			
<ul style="list-style-type: none"> <li>• 강남, 삼성, 신사등 서울 주요 8개역사 커버 가능</li> <li>• 화려한 크리에이티브 표현이 가능한 <b>고화질 LED 디스플레이 매체</b></li> </ul>	<ul style="list-style-type: none"> <li>• 한남동 패션 거리에 인접한 이태원역 포스터 매체</li> <li>• 이태원 역사 포스터 전체를 활용, <b>게릴라 포스터</b>로 연출하여 높은 주목도</li> </ul>	<ul style="list-style-type: none"> <li>• 한남동 패션거리 인근 무신사 스튜디오 외벽에 위치한 전광판</li> <li>• <b>고해상도 대형 곡면 LED</b>로 광고 도달률과 주목도 높은 매체</li> </ul>	<ul style="list-style-type: none"> <li>• 동대문디자인플라자(DDP) 인근 맥스타일 외벽에 위치한 전광판</li> <li>• <b>실감형 LED 3D 전광판</b>으로 입체적인 변화를 줄 수 있는 디지털 매체</li> </ul>

+

추가옵션 선택

가로변 버스쉘터



- 서울 시민의 생활 동선과 밀접하게 맞닿아 있는 **가로변 버스쉘터**
- 패션 업종 타겟 맞춤 인근 쉘터로 **자유롭게 구성** 가능

# TPO Package : Fashion

## 패션위크가 열리는 DDP와 한남동 패션 거리까지 커버 가능

강남, 삼성, 신사 등 유동인구가 많은 서울 핵심 지역을 비롯하여 패션위크가 열리는 DDP와 브랜드 매장과 편집샵이 밀집한 한남동을 중심으로 커버할 수 있습니다.

매체 위치도



### 동대문역사문화공원 (DDP)

- 25년 SS 서울 패션위크가 24년 9월 3~7일 5일간 동대문디자인플라자에서 개최
- 런웨이는 물론 시민 참여 프로그램과 기업 기획전이 함께 진행되어 패션 고관심층들의 방문 예상



### 한남동패션거리

- 이태원역, 한강진역, 한남역을 사이에 두고 SPA부터 럭셔리 브랜드까지 40여 개가 넘는 브랜드 밀집
- 패션과 시너지를 낼 수 있는 상권 및 문화시설을 갖추고 있어 젊고 구매력 있는 소비자 유입



### 강남·신사·삼성

- 국내외 유명 패션 브랜드 매장이 다수 입점한 신사동 가로수길과 강남대로
- 현대백화점 무역센터점과 스타필드 코엑스몰 등 쇼핑몰이 밀집한 삼성역

# TPO Package : Fashion

화려한 크리에이티브 표현으로 주요 타겟에 임팩트 있는 노출이 가능한 패션 패키지를 소개합니다.



구분	매체	상품	위치	수량	구좌	일노출량 (단말당)	공식 판매가 (월)	패키지가(월)	할인율
지하철	N.square	Venti 타입 LED 전광판	강남(2), 삼성(2), 교대(3), 신사(3), 서울역(4), 혜화(4), 건대입구(7), 문정(8)	8개 역사 8기	1.5구좌*	일 180회 (15초 기준)	30,000,000원	20,000,000원	33%
	지하철 6호선	포스터 인쇄 매체	지하철 6호선 이태원역	24기	고정	고정	8,400,000원	8,000,000원**	5%
전광판	무신사 전광판	무신사 스튜디오 외벽 LED 전광판	무신사 스튜디오 한남점 외벽	1기	1구좌	일 100회 (20초 기준)	10,000,000원	10,000,000원	0%
	맥스타일 전광판	DDP 맥스타일 외벽 LED 전광판	DDP 인근 맥스타일 쇼핑몰 외벽	1기	1구좌	일 100회 (20초 기준)	12,000,000원	1,200,000원	0%
Total							60,400,000원	50,000,000원	17%

\* 24년 8~10월 패션위크 프로모션 적용 추가 50% 노출 서비스 제공 \*\* 지하철 6호선 포스터 최초 제작비 지원 (총 120만원)

추가옵션 선택 ※ 예시: DDP, 한남동 인근 가로변 버스쉘터 예시

구분	매체	상품	위치	수량	구좌	일노출량 (단말당)	공식 판매가 (월)	패키지가(월)	제작비
버스쉘터	가로변 버스쉘터	버스쉘터 인쇄 매체	서울 동대문, 한남동 인근	5기 10면	고정	고정	10,600,000원	10,600,000원	1면 당 35,000원

※ 1개월 기준 / VAT 별도 ※ 2024년 8월 기준 제안으로 집행 시점에 판매 정책 및 인벤토리 재확인 필수

# 01 N.square

## 패션 업종 특유의 화려한 크리에이티브 표현이 가능한 고화질 LED 디스플레이 매체

- 월평균 1,500만명이 이용하는 강남, 삼성, 신사 등 서울 주요 8개 역사 커버 가능
- 압도적 규모의 고화질 최신 디스플레이로 높은 광고 주목도와 몰입도를 통해 브랜드 각인 가능

### 매체 정보

제안 역사	운영 구좌	일 송출 횟수	운영 시간
강남, 삼성, 신사 등 서울 핵심 8개 역사	30구좌	기기당 120회 이상 (1구좌/15초 기준)	05:00 ~ 00:00 (일 19시간 운영)
해상도	소재 길이	송출 형식	비고
3,584 x 1,280 px	15초 (20,30초 가능)	MP4 (H.264)	사운드 지원 불가

### 집행 사례



\* N.square 총 설치 수량: 지하철 1~8호선 54개 역사 120기

### 제안 역사

호선	역사	월평균 승하차인원
2호선	강남	4,561,348 명
	삼성	3,089,341 명
3호선	교대	755,495 명
	신사	1,658,754 명
4호선	서울역	1,000,386 명
	혜화	2,166,741 명
7호선	건대입구	832,078 명
8호선	문정	1,218,399 명
총 8개 역사		15,282,541 명

\* 월평균 승하차인원: 서울교통공사(24년 상반기 월평균 기준)

## 02 6호선 이태원역 포스터 광고

### 각종 편집샵이 밀집한 한남동 패션 거리에 인접한 이태원역 포스터 매체

- 이태원 역사 포스터 전체를 활용, 게릴라 포스터처럼 연출하여 임팩트 있는 노출 가능
- 인근 SPA부터 럭셔리 브랜드까지 40여 개가 넘는 브랜드가 위치하여 패션 관심층의 방문이 많은 역사

#### • 매체 정보

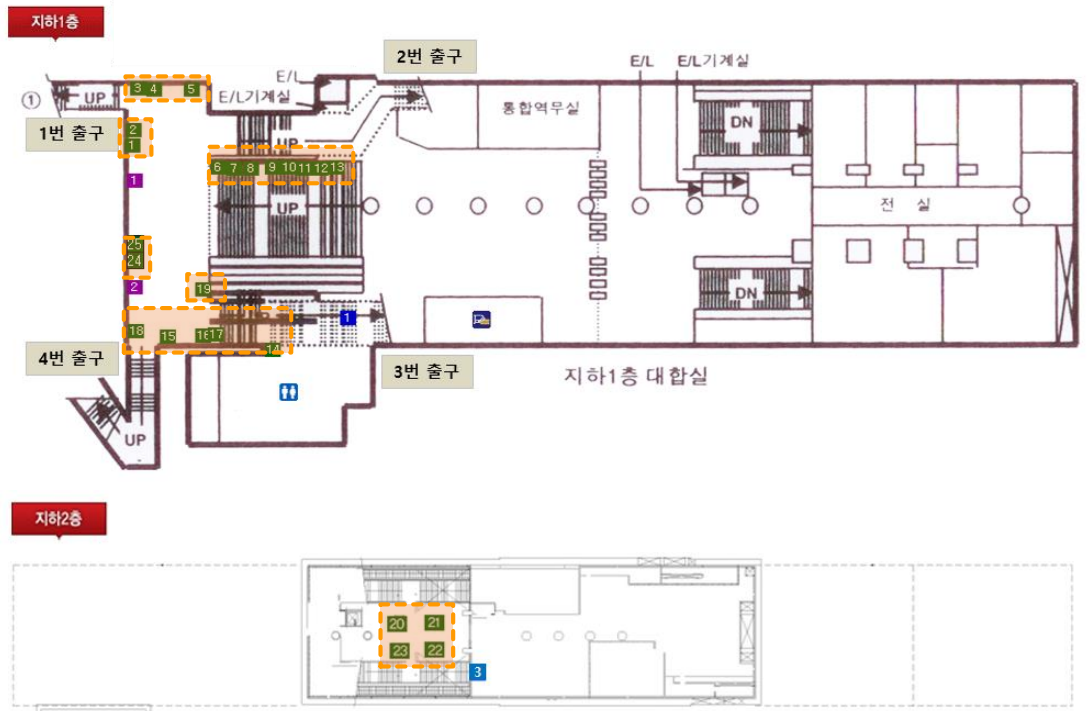
제안 위치	상품 유형	운영 시간
6호선 이태원역	인쇄형 고정 상품	05:00 ~ 00:00 (일 19시간 운영)
제작 사이즈	설치 수량	비고
<a href="#">제작 가이드 참고</a>	총 24기	최초 제작비 지원

#### • 집행 사례



#### • 제안 위치

   : 제안 위치



# 03 무신사 스튜디오 한남점 전광판

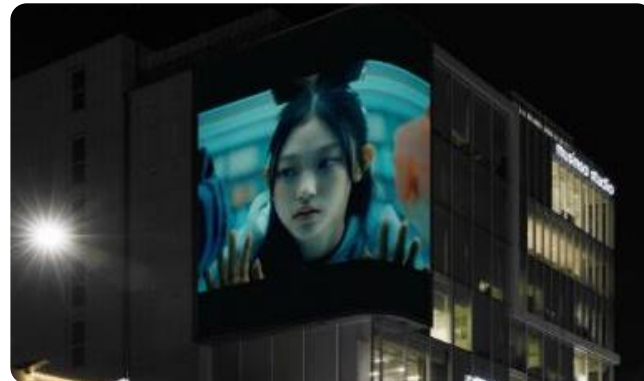
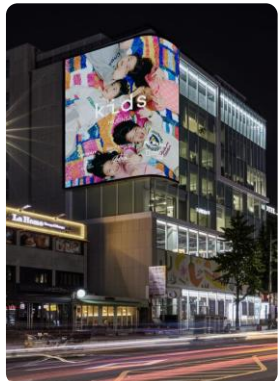
## MZ세대의 패션 성지 한남동 무신사 스튜디오 외벽에 위치한 LED 전광판

- 고해상도 대형 곡면 LED 전광판으로 보행자와 차량 탑승자 모두에게 광고 도달률과 주목도 높은 매체
- 무신사 스튜디오 한남점 외벽에 위치하여 패션 관심층의 방문 비중이 높아 밀도 높은 타겟 접촉 가능

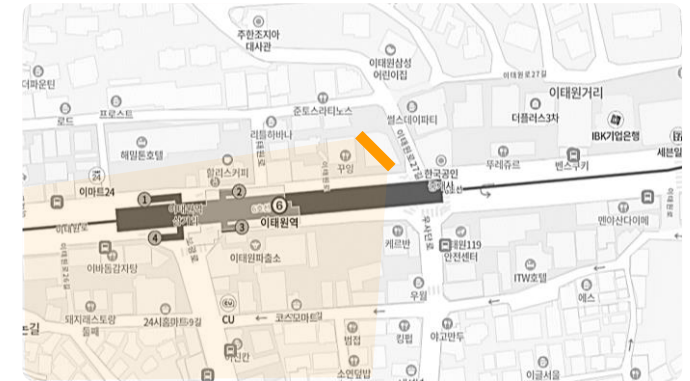
### 매체 정보

설치 위치	운영 구좌	일 송출 횟수	운영 시간
서울시 용산구 이태원로 191 무신사 스튜디오 한남점 외벽	30구좌	기기당 100회 이상 (1구좌/20초 기준)	06:00 ~ 23:00 (일 17시간 운영)
해상도	사이즈	송출 형식	비고
1,184 x 1,376 px	12 x 14 m	MP4 (H.264)	패션 플랫폼 업종, 제2금융권 이상 금융 광고 집행 불가

### 집행 사례



### 설치 위치



# 04 DDP 맥스타일 전광판

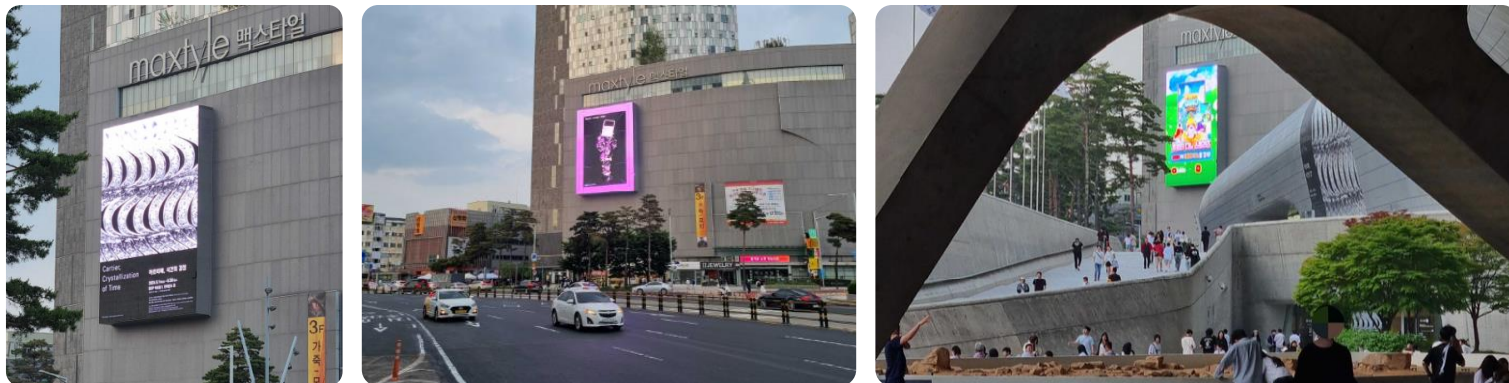
## 동대문디자인플라자(DDP) 방문자 및 인근 차량 운전자에게 노출 가능한 LED 전광판 매체

- 936개의 무빙 모듈로 만들어진 국내 최초 최대의 실감형 LED 3D 전광판으로 입체적인 변화를 줄 수 있는 실감형 디지털 매체
- 인근 오프라인 쇼핑객과 DDP 전시장 방문자 등 트렌드에 민감한 2030 패션 관심층에 효과적인 노출 가능

### 매체 정보

설치 위치	운영 구좌	일 송출 횟수	운영 시간
서울시 중구 마장로3 맥스타일 외벽	30구좌	기기당 100회 이상 (1구좌/20초 기준)	06:00 ~ 24:00 (일 18시간 운영)
해상도	사이즈	송출 형식	비고
1,728 x 1,248 px	12.75 x 17.63 m	MP4 (H.264)	메인 지면, 보조 지면 활용 가능 ( <a href="#">제작가이드 참고</a> )

### 집행 사례



### 설치 위치





# OPTION 가로변 버스쉘터

## 서울 시민의 생활 동선에 밀접하게 맞닿아 있는 고정형 버스쉘터 광고

- 인도에 설치된 광고 매체로 버스 이용자는 물론 보행자와 운전자에게 동시 노출 가능한 매체
- 인벤토리 내에서 자유롭게 구성 가능한 패키지로 DDP, 한남동 인근 가로변 버스쉘터를 선택하여 옵션으로 추가 가능

### 매체 정보

제안 역사	전체 수량	제작 사이즈	제작비
서울 전 지역 25개 자치구 가로변 버스쉘터	약 2,100기 / 5,600개 광고면	외경: 1010*1880 (mm) 내경: 960*1830 (mm)	1기 2면 기준 7만원 (면 당 35,000만원)

### 집행 사례



\* 가로변 버스쉘터 전체 리스트는 나스미디어 OOH매체사업팀 별도 문의

### DDP, 한남동 인근 제안 예시 (\*참고용으로만 확인)

자치구	쉘터ID	쉘터명	등급
중구	02-173	동대문역사문화공원	SA+
	02-174	동대문역사문화공원	SA+
	02-172	을지로6가, 국립중앙의료원	SA
용산구	03-166	한남5거리	SA-V
	03-285	한남역, 용산노인종합복지관	A

나스미디어 OOH매체사업팀 •  
ooh@nasmedia.co.kr