

뷰티 업종 대상 패키지 광고 adpacker Package for Beauty

플랫폼사업1팀 | 2024.04

애드패커 업종별 맞춤 패키지 Adpacker Package

- 최대 커버리지 + 최대 오디언스풀 + 글로벌 수준의 Brand Safety 환경을 갖춘 DSP의 업종별 맞춤 패키지
- 업종 특화 커버리지 및 타겟팅 구성과 더불어 해당 업종 한정 추가 benefit 3종 제공으로 캠페인 KPI 달성 지원



adpacker 는 각 업종별 특화된 타겟팅 / 커버리지 / 운영 노하우를 보유한 국내 최대 DSP 플랫폼입니다

뷰티 업종 대상 패키지 광고 Package for Adpacker

- 뷰티 제품 구매 이력 및 최근 관심 상품 타겟팅을 위한 제한 없는 DMP 조합 타겟팅 적용
- 뷰티 브랜드 관심도가 높은 타겟팅을 위한 여성향 매체 위주 노출로 타겟 접점 확보

DMP 타겟팅

국내 최다 연동 DMP를 활용한
뷰티 브랜드/제품 기준 타겟 적용

업종 특화 매체 선별

잡지/사진앱/커뮤니티 등
여성 성향 매체 선별 노출로
타겟 접점 확보 가능

브랜드 세이프티

국내 최초 ***TAG Brand Safety**
인증을 통해 영화 업종 광고주의
브랜드 가치 훼손을 철저히 방지

*TAG = Trustworthy Accountability Group

운영 Know-How

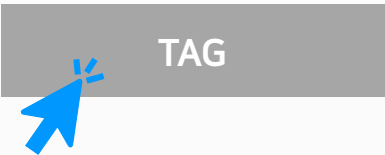
기 집행 뷰티 업종 레퍼런스를
통해 KPI별 상세 운영 시나리오 제공
및 디테일한 캠페인 운영 가능



- ▶ 뷰티 업종 맞춤형 타겟팅과 업종 특화 매체 선별 노출 등을 통해 보다 명확하고 "코어한 타겟팅 진행 가능"
- ▶ TAG Brand Safety CERTIFIED 획득으로 인증 받은 브랜드 세이프티 정책으로 "광고주 Brand Value 훼손 방지"
- ▶ IAS / DoubleVerify(Global AD Verification) 추가 연동 테스트 진행 중으로 "글로벌 수준의 광고 송출 환경 구축 가능"

국내 기업 최초 TAG Brand Safety 인증

- Brand Safety 인식이 높아짐에 따라 광고주에게 보다 투명하고 안전한 디지털 광고 환경을 제공하여 디지털 광고의 효율성과 신뢰성을 제고하고자 TAG로부터 Brand Safety를 인증 받은 국내 최초 기업



- TAG는 디지털 광고의 **브랜드 안전성, 사기 방지 및 광고 투명성**을 강화하기 위해 설립된 비영리 조직으로 광고생태계 개선 역할 수행
- TAG 회원 커뮤니티에는 세계에서 가장 크고 영향력 있는 브랜드, 에이전시, 출판사, 그리고 광고 기술 제공업체들이 포함되어 있음



- 이미지 보호 : 브랜드 이미지를 훼손할 수 있는 부적절한 콘텐츠와 연결을 원천 차단하여 **브랜드 이미지 손상 방어**
- 사회적 신뢰 확보 : 불법 콘텐츠나 음란물, 혐오 발언 등 유해 콘텐츠와 연결되는 것을 차단하여, **소비자 신뢰 확보 및 법적 문제 최소화**



- **Exclusion/Inclusion 정책** : 빅데이터를 활용한 AI 기술과 폭넓은 광고네트워크 활용, 유해성 매체 글로벌 차단 및 제외 목록 관리
- **Misplacement 정책** : 부적절한 주제나 언어가 사용된 매체 등을 판별하고 광고 송출 가능 매체에 대한 포함 및 제외 차단 목록 작성
- **Takedown 정책** : 부적절한 광고 또는 부적절한 것으로 간주되는 지면에 광고가 표시 혹은 제공되지 않도록 광고 중단

타겟 시나리오 예시

타겟: 올리브영 랜딩 활용

- 단순 뷰티 업종 전체 타겟이 아닌 올리브영 랜딩 활용 캠페인 진행 시, 올리브영 고관여자 타겟 제안
- 상세 브랜드/제품 기준 실구매 이력+관심 제품+구매 가망 유저 교차 분석을 통한 세밀한 타겟 적용

| 올리브영 APP 고관여 유저에게만 광고 노출 |

| | 결제 이력 | 앱 보유 이력 | 캠페인 반응 이력 |
|------------------|---|--|--|
| 주요 타겟 세그먼트 구성 | 올리브영 결제 이력 ▶ 온/오프라인 내 올리브영 결제 이력 타겟팅 | 올리브영 APP 보유자 ▶ F1039 ∩ 올리브영 APP 보유자 타겟팅 | 올리브영 랜딩 활용 캠페인 ▶ 기 집행 올리브영 랜딩 활용 캠페인 내 클릭 반응 유저 리마케팅 |
| | 뷰티 소비 스타일 ▶ 알뜰뷰티족 / 셀프뷰티족 / 갯잇뷰티족 | 뷰티 카테고리 앱 설치수 상위 30% 이내 ▶ 구글플레이스토어 내 뷰티 카테고리 앱 설치수 상위 30% 이내 유저 타겟팅 | 뷰티 업종 실구매 1회 이상 이력 ▶ 기 집행 뷰티 업종 캠페인 내 실구매 1회 이상 유저 리타겟팅 |

타겟 시나리오 예시

타겟: 백화점 화장품 관심자

- 뷰티 업종 혹은 제품 기준의 단순 타겟팅이 아닌 고가의 백화점 럭셔리 뷰티 브랜드 고관심자 타겟 제안
- 골프/명품/호캉스 등 럭셔리 관심자와 뷰티 관심자 교집합 타겟 진행으로 코어 타겟 점점 확보

| 백화점 화장품 관심 고객에게만 광고 노출 |

| | 상품 구매 이력 | 상품 구매 가망 | 업종 결제 가망 |
|------------------|--|--|------------------------|
| 주요 타겟 세그먼트 구성 | 백화점 매장 조회 및 구매 이력 ▶ 백화점 입점 매장 조회 이력 및 온/오프라인 내 백화점 제품 구매 이력 타겟팅 적용 | 화장품/뷰티케어 제품 구매 가망 ▶ 개별 제품 기준 | 주소비 유통 형태 ▶ 백화점 친화족 |
| | 화장품/뷰티케어 카테고리(대/중) 구매 상위 30 ▶ 화장품/뷰티케어 업종 전체 기준 및 하위 카테고리 기준 타겟팅 적용 | 골프/명품/호캉스 구매 가망 ▶ 고가 제품 구매 가망 유져 타겟팅 적용 | 뷰티 소비자 스타일 ▶ 명품뷰티족 |

타겟 상세 구성 예시

Campaign KPI: ROAS

(상품 판매 홍보 캠페인)

- 나스미디어 DMP와 외부 DMP 결합으로 최적의 타겟팅을 복수 DMP 할증 면제하여 제공
- 온/오프라인 행동 이력을 활용하여 차별화된 뷰티 제품별 맞춤 키워드 및 타겟으로 구성 예정
- DA뿐만 아니라 Native, Video, CTV 등 다양한 광고 상품과 국내 최대 매체풀을 활용하여 코어 타겟 접점 확보

| 세부 타겟팅 리스트 | | | |
|---|---|---|---|
| ▼Basic | ▼DMP | | ▼Keyword |
|  <p>데모 타겟팅 2049 Female</p> |  <p>결제 이력 뷰티 브랜드+제품 결제 이력</p> |  <p>관심 제품 뷰티 제품 조회/장바구니/ 위시리스트 이력</p> |  <p>키워드 타겟팅 올리브영세일, 퍼스널컬러, 화장품제품리뷰, 뷰티유튜버 등</p> |
|  <p>유튜브 프리미엄 유튜브 프리미엄 가입자</p> |  <p>앱 타겟팅 올리브영/화해 등 뷰티고관여 앱 설치자</p> |  <p>뷰티소비스타일 명품뷰티족/알뜰뷰티족</p> | |
|  <p>매체 카테고리 타겟팅 Shopping / Style & Fashion / Arts & Entertainment</p> |  <p>목적지 피부과/관리샵 방문자</p> |  <p>세그먼트 갯잇뷰티족, 셀프뷰티족, 그룹핑족</p> | |
| |  <p>구매 상위 30% 화장품/뷰티케어 제품</p> |  <p>방문 사이트 화장품/뷰티사이트 방문 이력 유저</p> | |

타겟 상세 구성 예시

Campaign KPI: Branding

(오프라인 팝업 홍보 캠페인)

- 나스미디어 DMP와 외부 DMP 결합으로 최적의 타겟팅을 복수 DMP 할증 면제하여 제공
- 온/오프라인 행동 이력을 활용하여 차별화된 뷰티 제품별 맞춤 키워드 및 타겟으로 구성 예정
- DA뿐만 아니라 Native, Video, CTV 등 다양한 광고 상품과 국내 최대 매체풀을 활용하여 코어 타겟 접점 확보

| 세부 타겟팅 리스트 | | | |
|---|---|---|---|
| ▼Basic | ▼DMP | ▼Interesting | ▼Keyword |
|  <p>데모 타겟팅 2049 Female</p> |  <p>결제 이력 뷰티 브랜드+제품 결제 이력, 전시/체험전 결제 이력</p> |  <p>관심 제품 뷰티 제품 조회/장바구니/ 위시리스트 이력</p> |  <p>키워드 타겟팅 성수동팝업, 더현대팝업, 팝업스토어, 핫한팝업, 화장품팝업스토어 등</p> |
|  <p>유튜브 프리미엄 유튜브 프리미엄 가입자</p> |  <p>앱 타겟팅 올리브영/화해 및 데이트 관련 앱 설치자</p> |  <p>클릭 반응유저 기 집행 팝업 스토어 홍보 캠페인 반응유저</p> | |
|  <p>매체 카테고리 타겟팅 Shopping / Style & Fashion / Arts & Entertainment</p> |  <p>목적지 성수동, 압구정, 더현대 등 주요 팝업 진행 위치 방문자</p> |  <p>세그먼트 갯잇뷰티족, 셀프뷰티족, 셀프포토족, 커플족</p> |  <p>인앱 이벤트 발생유저 기 집행 팝업 이벤트 참여 캠페인 신청유저 리타겟팅</p> |
| |  <p>구매 상위 30% 화장품/뷰티케어 제품</p> |  <p>방문 사이트 화장품/뷰티//연애 관련 사이트 방문이력유저</p> | |

주요 매체 리스트

DA/Video/CTV 전체 가능

- 패션 잡지/사진앱/커뮤니티 등 여성 성향 매체 위주 노출로 주요 타겟의 주목도가 높은 광고 진행 가능
- CPM 상품으로 진행 시, 카카오톡/다음 비즈보드 단독 운영 혹은 특정 매체 화이트리스트팅 운영 지원

주요 매체 리스트

최대 커버리지 확보



카카오톡



다음



LPOINT



캐시워크



쿠차



티맵



후후



OK캐슈백



하루날씨

여성 성향 지면 노출



패션잡지



스노우



뷰티플러스



푸디



커플디데이



속닥



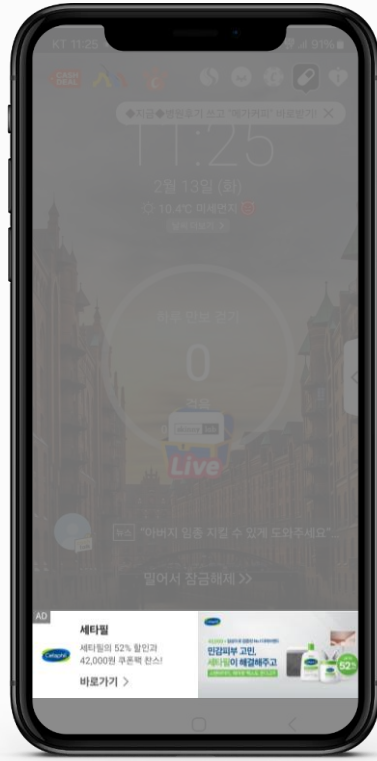
핑크다이어리

게재 예시

Video



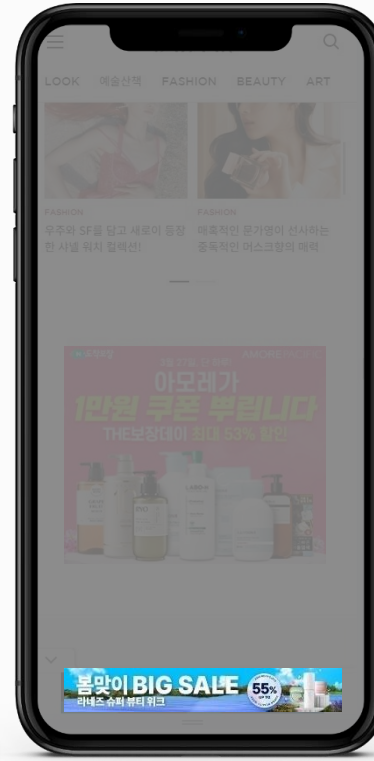
Native



Interstitial



Standard



Bizboard



미디어 믹스 예시

[Media Mix 1-1] DA 통합배너

| 구분 | 제안내역 | | | | | | | | | | | | | 비고 |
|-------|---|-----------|------------|------------|------------|------|-----------|--------|-----------|--------|--------|--------|------|---|
| | 광고형태 | 제안금액 | 공시단가 | 보장단가 | 공시금액 | 서비스율 | 보장 노출량 | 예상 클릭수 | 업종 평균 CTR | 예상 CPC | 보장 CPM | 타겟팅 할증 | 비중 | |
| 통합배너 | 320*50 320*100 1029*258 300*250 320*480 NativeAD | 5,000,000 | CPM 7,000원 | CPM 3,000원 | 11,666,667 | 133% | 1,666,667 | 3,333 | 0.20% | 1,500 | 3,000 | 0% | 100% | Beauty 광고주 한정 전체 예산의 10% 몰량 CTV 상품 서비스 제공 |
| Total | | 5,000,000 | | CPM 3,000원 | 11,666,667 | 133% | 1,666,667 | 3,333 | 0.20% | 1,500 | 3,000 | | 100% | |

[Media Mix 1-2] CTV 서비스 제공

| 상품내용 | 광고형태 | 제안금액 | 공시단가 | 보장단가 | 공시금액 | 서비스율 | 제안내역 | | | 참고내역 | | | 타겟팅 할증 | 비고 |
|----------------|------|---------|---------|---------|-----------|------|--------|-----------|------------|-----------|--------|-------------|--------|-------------------------|
| | | | | | | | 예상 노출량 | 보장 클릭+시청수 | 업종 평균 CVTR | 업종 평균 VTR | 예상 시청수 | CPM | | |
| CTV (CTV/IPTV) | 15' | 500,000 | CPV 40원 | CPV 15원 | 1,333,333 | 167% | 33,670 | 33,333 | 99.00% | 99.00% | 33,333 | CPM 14,850원 | 0% | DA 전체 예산의 10% 서비스 제공 |
| Total | | 500,000 | | | 1,333,333 | 167% | 33,670 | 33,333 | 99.00% | 99.00% | 33,333 | CPM 14,850원 | | |

[Media Mix 2] Video

| 상품내용 | 광고형태 | 제안금액 | 공시단가 | 보장단가 | 공시금액 | 서비스율 | 제안내역 | | | 참고내역 | | | 타겟팅 할증 | 비고 | | |
|----------------|------|-----------|----------|----------|------------|------|---------|-----------|------------|-----------|--------|-----------|---------|-------------|--------|-----------------------------|
| | | | | | | | 예상 노출량 | 보장 클릭+시청수 | 업종 평균 CVTR | 업종 평균 CTR | 예상 클릭수 | 업종 평균 VTR | | | 예상 시청수 | CPM |
| Basic (MO/PC) | 15' | 2,500,000 | CPVC 40원 | CPVC 15원 | 6,500,000 | 160% | 205,177 | 162,500 | 79.20% | 2.00% | 4,104 | 77.20% | 158,396 | CPM 12,185원 | 0% | 기존 CTV 프로모션 Basic 10% 할인 |
| CTV (CTV/IPTV) | 15' | 2,500,000 | CPV 40원 | CPV 8원 | 12,500,000 | 400% | 315,657 | 312,500 | 99.00% | | | 99.00% | 312,500 | CPM 7,920원 | 0% | Beauty 광고주 Basic 20% 할인 |
| Total | | 5,000,000 | | | 19,000,000 | 280% | 520,833 | 475,000 | 92.41% | 2.00% | 4,104 | 90.41% | 470,896 | CPM 9,600원 | | |

플랫폼사업 1팀

mp1@nasmedia.co.kr