

3Q

알아두면
아주 유용한
주요
00애소식

2019.07

국내 OOH 사례

- 지하철 광고의 색다른 변신! '국립현대미술관 캠페인'
- 새롭게 단장한 김포공항역 '스마트 스크린' 시범 운영

지하철 광고의 色다른 변신! '국립현대미술관 캠페인'

- 국립현대미술관은 서울교통공사와 연말까지 6호선 차내 광고를 통해 '출퇴근길에 만나는 현대미술' 캠페인 진행
- 광고 소재를 유명 작가 작품으로 진행해 이목을 끌었으며 향후 다른 소장 작품을 활용한 캠페인 집행 예정

<6호선 출퇴근길에 만나는 현대미술 캠페인>



- ▶ 19년 7월 국립현대미술관에서 6호선 전동차 내 광고 진행
- ▶ 이미지 내 QR코드를 찍으면 작품에 대한 자세한 설명 페이지로 이동

<해외 유사 사례>



- ▶ 18년 루브르 박물관 아부다비 지점에서 빌보드 광고 진행
- ▶ 라디오 주파수를 맞추면 전시된 작품에 대한 설명이 자동으로 재생
해당 캠페인은 18년 칸 광고 영화제 옥외 부문 금상 수상

새롭게 단장한 김포공항역 스크린도어 '스마트 스크린' 시범 운영

- 5호선 김포공항역 상하행선 사이 벽면에 세계 최대 규모의 '스마트 스크린'을 설치하여 5월부터 시범운영 시작
- 전체 역사를 하나의 매체로 운영하여 강력한 시각적 효과를 주며 비상 상황 시 시민들에게 정보 공유도 가능

< 프로젝터 기반의 '스마트 스크린' 광고 >



- ▶ 스마트 스크린은 승강장 노반 하단에 프로젝터를 설치하여 노반 벽면에 부착된 특수 스크린에 투사하는 형태의 영상 매체
- ▶ 스크린도어 전체 화면을 활용 가능하며 사용자가 보고 싶은 영상을 골라 볼 수 있는 터치 인터랙션 기능도 탑재

* 출처 : 기사 참조

해외 OOH 사례

- 무선 충전기로 변한 광고판 '갤럭시 S10+ 싱가포르 캠페인'
- 경쟁사 광고를 불태우면 햄버거가 공짜! 버거킹 AR 광고 사례

01 해외 OOH 사례

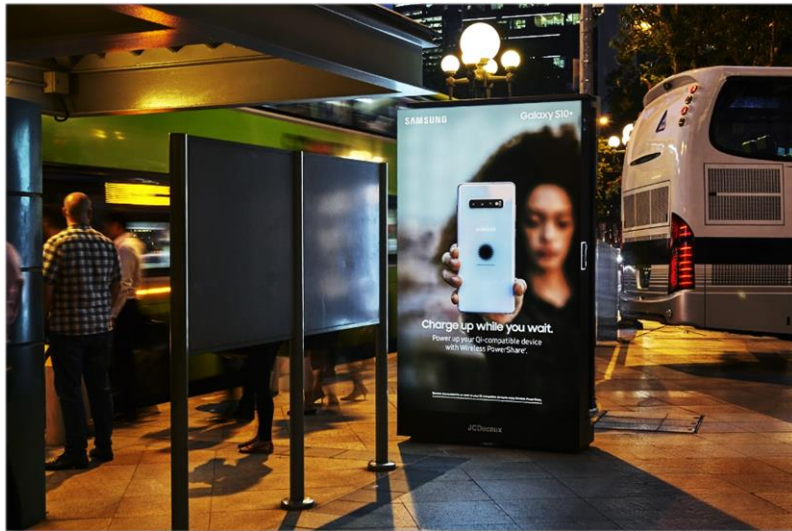
무선 충전기로 변한 광고판 '갤럭시 S10+ 싱가포르 캠페인'

- 삼성전자는 '갤럭시 S10+' 광고 캠페인으로 버스 쉼터 내 광고판을 스마트폰 무선 충전이 가능하도록 개조
- 변형 쉼터 광고를 통해 S10+의 새로운 기능인 배터리 공유를 체험할 수 있도록 함

<'갤럭시 S10+' 광고 사례>



영상클릭



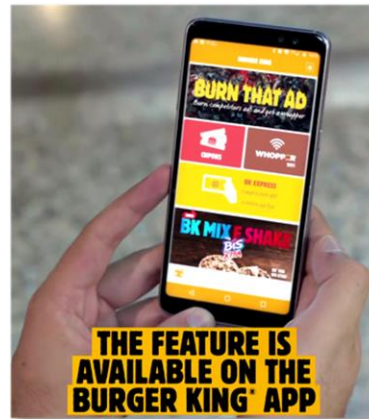
- ▶ 해당 캠페인은 창이공항, 오차로드, CBD 등 싱가포르 주요 스팟에서 진행됐으며 10 시리즈를 기념하기 위해 10 곳에서 진행
- ▶ 캠페인을 진행한 JCDecaux는 쉼터 이용객의 약 25%가 광고에 반응한 것으로 밝힘

경쟁사 광고를 불태우면 햄버거가 공짜! 버거킹 AR 광고 사례

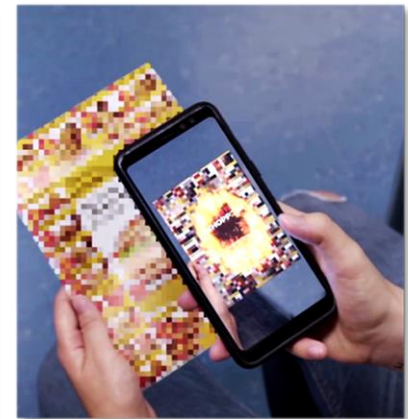
- 버거킹은 브라질에서 AR(증강현실) 기술을 활용하여 'BURN THAT AD' 캠페인을 진행
- 경쟁사 광고를 불태우면 무료 와퍼쿠폰을 제공하여 버거킹하면 떠오르는 '불', '그릴'의 이미지를 재미있게 전달



▶ 고객들에게 특별한 경험을 주기 위해 증강현실 (AR) 기술을 활용하여 광고에 대한 강한 인상과 함께 버거킹만의 차별화 된 이미지 전달



길을 걷다 경쟁사 광고를 발견하면 버거킹 앱을 실행



버거킹 앱 화면 속 광고를 두드리면 광고가 활활 타며 무료 와퍼쿠폰이 나타남



▶ 버거킹하면 가장 먼저 떠오르는 '불타오르는 그릴'
"BURN"이라는 버거킹만의 아이덴티티를 활용 (영상은 사진 클릭)

THANK YOU

나스미디어 00H매체사업팀
00H@NASMEDIA.CO.KR