

20  
17

JUN

no. 270

# CASE STUDY

디지털 미디어 광고사례

# INDEX

---

## 디지털 미디어 광고 사례

---

**Internet** : A. 아이오페- 트리플 리프트 세럼 캠페인

**OOH** : B. 농심 - 백산수 수원 kt위즈파크 집행 캠페인

## A. 아이오페 - 트리플 리프트 세럼 캠페인

- Target : 30-39 전체
- Period : 2017년 2월 1일 ~ 2017년 3월 31일
- Media : 네이버 / 다음 / 인스타그램 / 밴드 / 캐시슬라이드 / SPOTV

### Campaign Creative



### Campaign Result

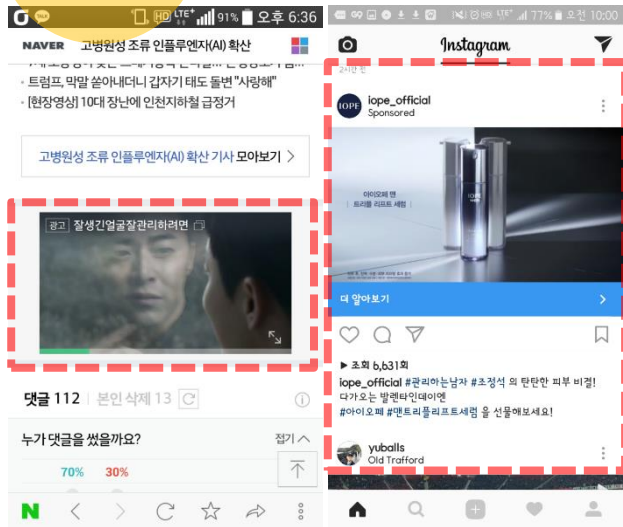
타깃 이용 빈도가 높은 매체 선택 및 집행을 통해 이벤트 참여 및 구매 유도 극대화

- 포털 모바일·생중계 상품 및 인스타그램, 밴드 등 SNS를 활용해 타깃 커버리지 확보
  - 영상 소재 집행시 리타겟팅을 적극 활용하여 성공적인 클릭률 유도
- 1) 네이버 모바일 오토플레이형 상품 진행을 통해 우수한 모바일 타깃 커버리지 확보
  - 2) 타깃 이용률이 높은 SNS 매체인 인스타그램 링크형 상품 집행을 통해 브랜드 주목도 상승 및 우수한 반응률 기록
  - 3) 30-39 남성 타깃 주요 접점인 시즈널 스포츠 생중계 상품 적극 활용

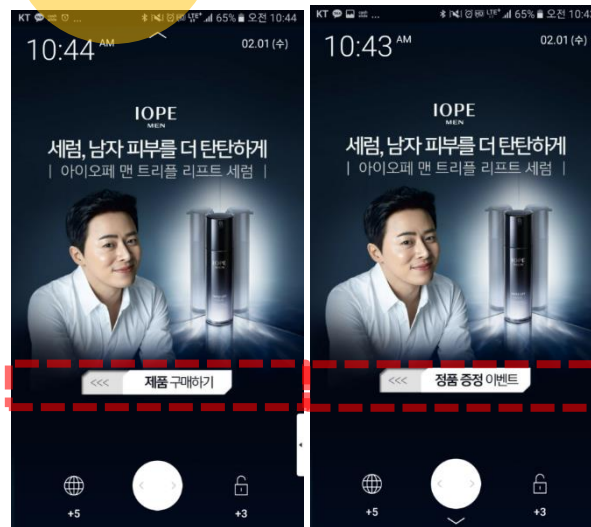
\*Source : 나스미디어 내부 자료

\*페이스북 Canvas Ad

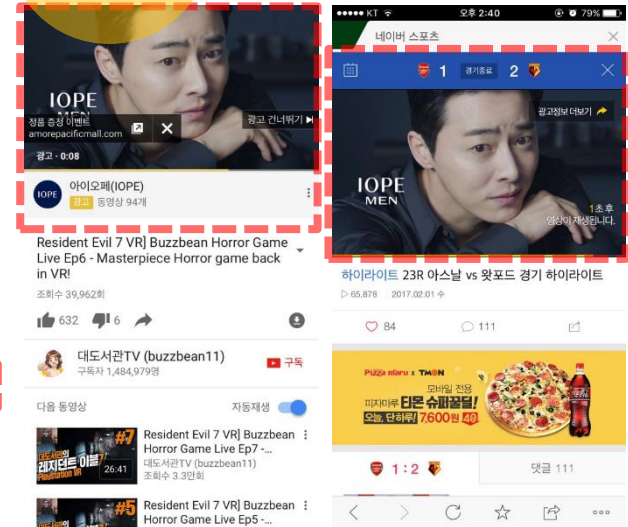
타깃  
커버리지  
극대화



타깃별  
소재 변경  
활용



타깃 점점  
활용을 통한  
영상 효율 확대



- 대표적인 포털 모바일 페이지 및 주 이용 SNS를 적극 활용하여 타깃 커버리지 확보
- 타깃의 성별에 따라 상이한 소재를 활용하여 이벤트 참여 및 구매유도
- 리타깃팅을 통한 타깃 세그멘테이션과 타깃 주이용이 콘텐츠인 스포츠 매체를 활용한 영상 효율 극대화

\*Source : 나스미디어 내부 자료 및 페이스북 광고 상품 소개서

## B. 농심 - 백산수 수원 kt위즈파크 집행 캠페인

- Target : 전체
- Period : 프로야구 정규 시즌 72 경기
- Media : 수원 kt위즈파크 롤링보드

### Campaign Creative



### Campaign Result

2017 KBO 프로야구 개막에 맞추어 수원 kt위즈파크 옥외광고 집행 경기장 관람객 직접 노출 및 중계방송을 통한 2차 노출 가능

- 2017 프로야구 시즌 개막에 따라 시의성 및 주목도 확보
  - 브랜드 이미지와 적합하며 남녀노소 전 연령을 타깃으로 노출 가능한 야구장 광고 선택
  - 중계 영상을 통해 2차 노출 빈도가 높은 포수 뒤 롤링보드 상품 진행
- 1) 투수 투구 시 뒷면 LED 전광판을 통해 시시각각 노출되어 브랜드 각인 효과 극대화
  - 2) 경기 관람 또는 시청 중 자연스럽게 노출되기 때문에 광고에 대한 거부감 최소화
  - 3) 생수 브랜드에 어울리는 시안 색감 및 로고를 통해 주목도 상승

\*Source : 나스미디어 내부 자료

수원 kt 위즈파크 이용 및 2차 노출 현황



| 2016 시즌 kt위즈 월별 경기수 및 관중 수

kt wiz	4월	5월	6월	합 계	경기 당
					평균 관중
2015 시즌 관중 수	89,705	177,727	49,731	317,163명	7,929 명
2016 시즌 경기 수	14	11	14	39경기	
2016 시즌 관중 수	97,612	121,114	135,435	354,161명	9,081 명
전년 대비 증감률	109%	68%	272%	112%	115%

| 2016 시즌 롤링보드 광고 노출 통계

kt wiz 롤링보드	4월	5월	6월	합계/평균
총 투구 수	4,317	3,396	4,453	4,055
평균 투구 수 (1경기)	308	309	318	312
운영구좌 수	15	18	18	17
경기 당 노출 수	9.8	8.1	8.3	8.7

| 2016 kt위즈 홈경기 시청률 현황



kt wiz	경기 평균 시청률	동시 접속자 수 (네이버 스포츠)
4월 (14경기 중 3경기)	0.93%	총 152,350 명
5월 (11경기 중 전체)	0.53%	총 441,963 명
6월 (14경기 중 전체)	0.58%	총 681,433 명
전반기 평균/합계	0.68%	총 1,275,746 명

\*Source : 나스미디어 내부 자료, KBO 관중 현황, TNMS, 야구친구

# more than expected!

## nasmedia

나스미디어의 뉴스레터(나스리포트)를 수신하면  
디지털 시장과 트렌드를 분석, 소개하는 다양한 리포트를 정기적으로 받아보실수 있습니다.

- 신청 방법: 나스미디어 홈페이지에서 뉴스레터 신청